

User Manual



HOMCA
Carving Tool Kit

Language Catalogue

English	1-6
Deutsch	7-12
Français	13-18
Italiano	19-24
Español	25-30
Polski	31-36
Svenska	37-42
Nederlands	43-48

Thank you for purchasing the HOMCA CK-01 Carving Tool Kit. Please read this user manual carefully and keep it for future reference. If you need any assistance, please contact our support team online via email.

Package Contents



Carving
Hook Knife



Carving
Knife



Chip Carving
Detail Knife



Flat
Knife



Triangle
Knife



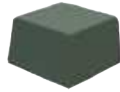
Oblique
Knife



Circular
Knife



Storage Box



Polishing Compound



Cleaning Cloth



10PCS Wooden Blocks



Cut Resistant Gloves



Leather Strop



Wooden Ruler

Specifications

Model	CK-01
Material	Carving Knife: Alloy Steel and Beech Wood Wooden Blocks: Basswood Cut Resistant Gloves: Nylon Leather Strop: Leather Cleaning Cloth: Polyester
Color	Brown / Yellow
Dimensions	6.5 x 16.5 x 23cm / 2.5 x 6.5 x 9in
Weight	0.8kg / 1.8lb

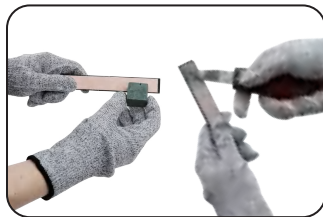
Getting Started



1. Make sure to wear cut-resistant gloves



2. Select an appropriate carving knife for your project



3. Apply a polishing compound to the rough side of the leather strop. Rub the blade back and forth to maintain its sharpness



4. Start your wood carving journey



5. After use, wipe the carving knife with the cleaning cloth



6. Cover the carving knife with the safety cap, and store it in the toolbox

Notes For Use of Carving Tool

1. Always put on cut-resistant gloves to protect your hands while carving
2. Keep carving tools out of reach of children to prevent accidents
3. Children should only use carving tools under adult supervision
4. Do not use knives for gesturing or play to avoid injuries
5. Store the carving tools in a cool, dry place, away from moisture and direct sunlight

Notes For Use of Gloves

1. These protective gloves are intended for use with the Carving Tool Kit only, and should not be used beyond the scope of use.
2. Before use, please check the surface of the gloves carefully for any damage, holes or signs of aging, if any problems are found, please do not use them.
3. If the gloves are dirty, wipe them gently with water or neutral detergent, then rinse with water, avoid using hard brushes or sharp tools when cleaning to avoid damaging the surface of the gloves.
4. The cleaned gloves should be placed in a well-ventilated, cool and dry place to dry naturally, avoid direct sunlight or high temperature baking, in order to prevent the material from aging and deformation.

Warranty & Customer Support

For questions, support, or warranty claims, contact us at the address below or through your order on Amazon. Please describe your problem in detail, our customer service team will solve it for you within 24 hours.

E-mail: sales@homca.cn

*Please note, HOMCA can only provide after sales service for products purchased directly from HOMCA. If you have purchased from a different seller, please contact them directly for service or warranty issues.

Vielen Dank, dass Sie sich für das HOMCA CK-01 Holz Schnitzwerkzeug Set entschieden haben. Bitte lesen Sie die Anweisungen aufmerksam durch und bewahren Sie diese zur zukünftigen Referenz gut auf. Wenn Sie Hilfe benötigen, wenden Sie sich bitte online per E-Mail an unser Support-Team.

Paket Beinhaltet



Hakenmesser



Gerades
Messer



Schlichtmesser



Flaches
Messer



Dreieckiges
Messer



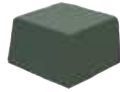
Abgesch-
rägtes
Messer



Rundes
Messer



Aufbewahrungsbox



Poliermittel



Reinigungstuch



10 Lindenholzblöcke



Schnittfeste
Handschuhe



Leder-Abziehriemen



Holzlineal

Spezifikationen

Modell	CK-01
Material	Tranchiermesser: Legierter Stahl und Buchenholz Holzklötze: Lindenholz Schnittfeste Handschuhe: Nylon Lederriemen: Leder Reinigungstuch: Polyester
Farbe	Braun / Gelb
Größe	6.5 x 16.5 x 23cm/ 2.5 x 6.5 x 9in
Gewicht	0.8kg / 1.8lb

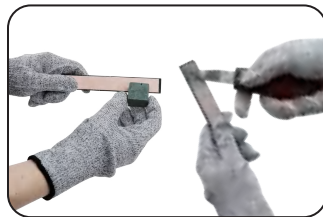
Beginn der Nutzung



1. Achten Sie darauf, schnit-
tfeste Handschuhe zu tragen



2. Wählen Sie ein geeignetes
Schnitzmesser für Ihr Projekt



3. Tragen Sie eine Polierpaste
auf die raue Seite des Lederri-
emens auf. Reiben Sie die Klinge
hin und her, um ihre Schärfe zu
erhalten



4. Beginnen Sie Ihre
Holzschnitzreise



5. Wischen Sie das Tranchier-
messer nach Gebrauch mit dem
Reinigungstuch ab



6. Decken Sie das Schnitz-
messer mit der Schutzkappe ab
und verstauen Sie es in der
aufbewahrungsbox

Hinweise zur Verwendung von Holzschnitzwerkzeugen

1. Schützen Sie Ihre Hände mit schnittfesten Handschuhen.
2. Außerhalb der Reichweite von Kindern aufbewahren, um versehentliche Schnitte zu vermeiden.
3. Kinder sollten das Schnitzwerkzeug nur unter Aufsicht von Erwachsenen benutzen.
4. Es ist strengstens untersagt, das Messer zum Vergleichen oder Spielen zu verwenden, um versehentliche Verletzungen bei anderen oder sich selbst zu vermeiden.
5. Lagern Sie das Messer an einem kühlen, trockenen Ort, geschützt vor Feuchtigkeit und direkter Sonneneinstrahlung.

Vorsichtsmaßnahmen für die Verwendung von Handschuhen

1. Diese Schnittschutzhandschuhe sind nur für den Gebrauch mit Holzschnitzwerkzeugen bestimmt und dürfen nicht an anderen Stellen verwendet werden.
2. Prüfen Sie die Oberfläche der Handschuhe vor dem Gebrauch sorgfältig auf Beschädigungen, Löcher oder Alterungserscheinungen; sollten Sie irgendwelche Probleme feststellen, verwenden Sie sie bitte nicht.

3. Wenn die Handschuhe verschmutzt sind, wischen Sie sie vorsichtig mit Wasser oder einem neutralen Reinigungsmittel ab und spülen Sie sie dann mit Wasser aus. Verwenden Sie bei der Reinigung keine harten Bürsten oder scharfen Werkzeuge, um die Oberfläche der Handschuhe nicht zu beschädigen.

4. Die gereinigten Handschuhe sollten an einem belüfteten, kühlen und trockenen Ort aufbewahrt werden, um auf natürliche Weise zu trocknen, wobei direkte Sonneneinstrahlung oder das Backen bei hohen Temperaturen zu vermeiden sind, damit das Material nicht altert und sich verformt.

Garantie & Kundensupport

Für Fragen, Support oder Garantieansprüche kontaktieren Sie uns unter der unten angegebenen Adresse oder über Ihre Bestellung bei Amazon. Bitte beschreiben Sie Ihr Problem im Detail, unser Kundendienstteam wird es innerhalb von 24 Stunden für Sie lösen.

E-mail: sales@homca.cn

*Bitte beachten Sie, dass HOMCA nur einen Kundendienst für Produkte anbieten kann, die direkt bei HOMCA gekauft wurden. Wenn Sie bei einem anderen Verkäufer gekauft haben, wenden Sie sich bitte direkt an diesen, wenn Sie Fragen zu Service oder Garantie haben.

Merci d'avoir acheté le kit d'outils de sculpture sur bois HOMCA CK-01. Veuillez lire attentivement les instructions et les conserver pour pouvoir vous y référer ultérieurement. Si vous avez besoin d'aide supplémentaire, veuillez contacter le service client en ligne par e-mail.

Contenu du Colis



Couteau à
Crochet



Couteau
Droit



Couteau de
Finition



Couteau
Plat



Couteau
Triangulaire



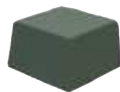
Couteau
Biseauté



Couteau
Rond



Boîte de Rangement



Composé de Polissage



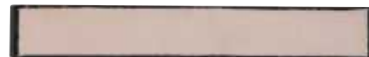
Chiffon de Nettoyage



10pcs Blocs



Gants Anti-coupures



Cuir à Décaper Strop



Règle en Bois

Spécifications

Modèle	CK-01
Matériel	Couteaux à Sculpter: Acier Allié et Hêtre Blocs: Basswood Gants anti-coupures: Nylon Cuir à Décaper Strop: Cuir Chiffon de Nettoyage: Polyester
Couleur	Marron / Jaune
Taille	6.5 x 16.5 x 23cm/ 2.5 x 6.5 x 9in
Poids	0.8kg / 1.8lb

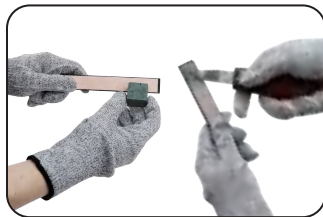
Commencez à Utiliser



1. Veillez à porter des gants anti-coupures



2. Choisissez le bon couteau à découper pour votre projet



3. Appliquez de la pâte à polir sur la surface rugueuse de la peau d'affûtage et frottez la lame d'avant en arrière pour qu'elle reste bien aiguisée



4. Commencez votre voyage de sculpture sur bois



5. Après utilisation, essuyez le couteau à sculpter avec un chiffon de nettoyage



6. Recouvrez le couteau à graver avec le capuchon de sécurité et rangez-le dans la boîte de rangement

Notes sur l'Utilisation des Outils de Sculpture sur Bois

1. Protégez vos mains avec des gants résistants aux coupures.
2. Tenir hors de portée des enfants pour éviter les coupures accidentelles
3. Les enfants ne doivent utiliser l'outil de sculpture que sous la surveillance d'un adulte.
4. Il est strictement interdit d'utiliser le couteau pour comparer, jouer, afin d'éviter de blesser accidentellement les autres ou soi-même.
5. Conserver le couteau dans un endroit frais et sec, à l'abri de l'humidité et de la lumière directe du soleil.

Précautions pour l'Utilisation des Gants

1. Ces gants de protection ne peuvent être utilisés que pour l'ensemble d'outils de sculpture sur bois, et non pour d'autres usages.
2. Avant utilisation, inspectez soigneusement la surface des gants pour vérifier qu'elle n'est pas endommagée, trouée ou qu'elle ne présente pas de signes de vieillissement. En cas de problème, ne les utilisez pas.

3. Si les gants sont sales, essuyez-les doucement avec de l'eau ou un détergent neutre, puis rincez-les à l'eau. Évitez d'utiliser des brosses dures ou des outils tranchants lors du nettoyage afin de ne pas endommager la surface des gants.
4. Après le nettoyage, les gants doivent être placés dans un endroit ventilé, frais et sec pour sécher naturellement, en évitant la lumière directe du soleil ou le séchage à haute température afin d'empêcher le vieillissement et la déformation du matériau.

Garantie et Assistance Client

Pour toute question, assistance ou demande de garantie, contactez-nous à l'adresse ci-dessous ou via votre commande sur Amazon. Veuillez décrire votre problème en détail, notre équipe du service clientèle le résoudra pour vous dans les 24 heures.

E-mail: sales@homca.cn

*Veuillez noter que HOMCA ne peut fournir un service après-vente que pour les produits achetés directement auprès de HOMCA. Si vous avez acheté auprès d'un autre vendeur, veuillez le contacter directement pour les questions de service ou de garantie.

Grazie per aver acquistato il kit per intaglio del legno HOMCA CK-01. Si prega di leggere attentamente le istruzioni e conservarle per riferimenti futuri. In caso di ulteriore assistenza, si prega di contattare il servizio clienti online via e-mail.

Contenuto del Pacco



Coltello a Gancio
per Intaglio
del Legno



Coltello da
Intaglio



Coltello per
Dettagli



Coltello
Piatto



Coltello
Triangolare



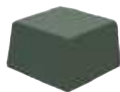
Coltello
Rotondo



Coltello
Obliquo



Scatola di Immagazzinaggio



Composto per
Lucidare



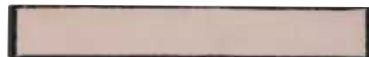
Panni di Pulizia



10 Pezzi Blocco di Legno



Guanti Anti Taglio



Coramella in Pelle



Righello di Legno

Specifiche

Modello	CK-01
Materiale	Coltello da Intaglio: Acciaio Legato e Beech Blocco di Legno: Legno di Tiglio Guanti Anti Taglio: Nylon Coramella in Pelle: Pelle Panni di Pulizia: Poliestere
Colore	Marrone / Giallo
Dimensioni	6.5 x 16.5 x 23cm / 2.5 x 6.5 x 9in
Peso	0.8kg / 1.8lb

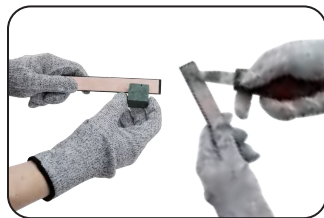
Iniziare a Usare



1. Assicuratevi di indossare guanti antitaglio



2. Scegliere il coltello da intaglio adatto al progetto



3. Applicare la pasta lucidante sulla superficie ruvida della pelle da affilare e strofinare la lama avanti e indietro per mantenerla affilata.



4. Iniziare il viaggio nella scultura del legno



5. Dopo l'uso, pulire il coltello trinciante con il panno per la pulizia



6. Copri il coltello da intaglio con un coperchio di sicurezza e riponilo nella scatola di immagazzinaggio

Note sull'Uso Degli Strumenti per l'Intaglio del Legno

1. Proteggere le mani con guanti antitaglio.
2. Tenere fuori dalla portata dei bambini per evitare tagli accidentali.
3. I bambini devono utilizzare lo strumento per intagliare solo sotto la supervisione di un adulto.
4. È severamente vietato utilizzare coltelli per graffiare o giocare per evitare di ferire accidentalmente gli altri o se stessi.
5. Conservare il coltello in un luogo fresco e asciutto, evitando l'umidità e la luce diretta del sole.

Precauzioni per l'Uso dei Guanti

1. Questi guanti antitaglio sono destinati esclusivamente all'uso del set di utensili per l'intaglio del legno e non devono essere utilizzati al di fuori dell'ambito di applicazione.
2. Prima dell'uso, controllare attentamente che la superficie dei guanti non presenti danni, fori o segni di invecchiamento; se si riscontrano problemi, non utilizzarli.

3. Se i guanti sono sporchi, pulirli delicatamente con acqua o detergente neutro e poi sciacquarli con acqua. Per evitare di danneggiare la superficie dei guanti, non utilizzare spazzole dure o strumenti affilati durante la pulizia.

4. I guanti puliti devono essere riposti in un luogo ventilato, fresco e asciutto per asciugarsi naturalmente, evitando la luce solare diretta o l'asciugatura ad alta temperatura per evitare che il materiale invecchi e si deformi.

Garanzia e Assistenza Clienti

Per domande, assistenza o richieste di garanzia, contattateci all'indirizzo sottostante o tramite il vostro ordine su Amazon. Descrivete il vostro problema in dettaglio, il nostro servizio clienti lo risolverà per voi entro 24 ore.

E-mail: sales@homca.cn

*Si prega di notare che HOMCA può fornire assistenza post-vendita solo per i prodotti acquistati direttamente da HOMCA. Se avete acquistato da un altro venditore, contattatelo direttamente per problemi di assistenza o garanzia.

Gracias por comprar el juego de herramientas para tallar madera HOMCA CK-01. Lea atentamente las instrucciones y guárdelas para futuras consultas. Si necesita más ayuda, comuníquese con el servicio de atención al cliente en línea por correo electrónico.

El Paquete Incluye



Cuchillo de Gancho



Cuchillo Recto



Cuchillo de Acabado



Cuchillo Plano



Cuchillo Triangular



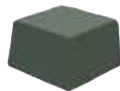
Cuchillo Biselado



Cuchillo Circular



Caja de Almacenamiento



Pasta de Pulido



Paño de Limpieza



10 Bloques De Madera



Guantes Anticortes



Afilado de Cuero



Regla de Madera

Especificación

Modelo	CK-01
Material	Cuchillo Recto: Acero Aleado y Madera de Haya Bloques De Madera: Tilo Guantes Anticortes: Nylon Afilado de Cuero: Cuero Paño de Limpieza: Poliéster
Color	Marrón / Amarillo
Dimensiones	6.5 x 16.5 x 23cm / 2.5 x 6.5 x 9in
Peso	0.8kg / 1.8lb

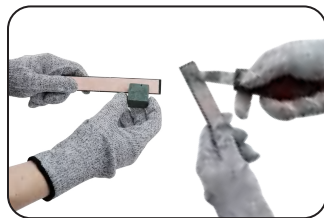
Cómo Empezar



1. Asegúrese de llevar guantes resistentes a los cortes



2. Elija el cuchillo de trincar adecuado para su proyecto



3. Aplique pasta de pulir a la superficie rugosa de la piel de afilar y frote la cuchilla de un lado a otro para mantenerla afilada



4. Comience a tallar la madera



5. Limpie el cuchillo de tallar con un paño después de usarlo



6. Cubra el cuchillo de trincar con el capuchón de seguridad y guárdelo en la caja de almacenamiento

Notas Sobre el Uso de Herramientas para Tallar Madera

1. Protéjase las manos con guantes resistentes a los cortes.
2. Mantener fuera del alcance de los niños para evitar cortes accidentales.
3. Los niños sólo deben utilizar la herramienta de tallado bajo la supervisión de un adulto.
4. Queda terminantemente prohibido utilizar el cuchillo para comparar, jugar, a fin de evitar lesiones accidentales a otras personas o a sí mismos.
5. Guarde el cuchillo en un lugar fresco y seco, alejado de la humedad y la luz solar directa.

Precauciones para el Uso de Guantes

1. Estos guantes anticorte son para uso exclusivo del juego de herramientas para tallar madera, y no deben utilizarse más allá de su alcance.
2. Antes de utilizarlos, compruebe cuidadosamente la superficie de los guantes para ver si presentan daños, agujeros o signos de envejecimiento; si encuentra algún problema, no los utilice.

3. Si los guantes están sucios, límpielos suavemente con agua o detergente neutro y luego aclárelos con agua. Evite utilizar cepillos duros o herramientas afiladas al limpiarlos para no dañar la superficie de los guantes.
4. Los guantes limpios deben colocarse en un lugar ventilado, fresco y seco para que se sequen de forma natural, evite la luz solar directa o el secado a altas temperaturas para evitar que el material envejezca y se deforme.

Garantía y Atención al Cliente

Para preguntas, soporte o reclamaciones de garantía, póngase en contacto con nosotros en la dirección de abajo o a través de su pedido en Amazon. Por favor, describa su problema en detalle, nuestro equipo de servicio al cliente lo resolverá para usted dentro de las 24 horas.

E-mail: sales@homca.cn

*Por favor, tenga en cuenta que HOMCA sólo puede proporcionar servicio postventa para los productos comprados directamente a HOMCA. Si usted ha comprado a un vendedor diferente, por favor, póngase en contacto con ellos directamente para el servicio o cuestiones de garantía.

Dziękujemy za zakup zestawu narzędzi do rzeźbienia w drewnie HOMCA CK-01. Prosimy o uważne przeczytanie niniejszej instrukcji obsługi i zachowanie jej na przyszłość. Jeśli potrzebujesz jakiegokolwiek pomocy, skontaktuj się z naszym zespołem wsparcia online za pośrednictwem poczty elektronicznej.

Zawartość Opakowania



Nóż Hakowy



Nóż Prosty



Nóż Detali



Nóż
Płaski



Nóż
Trójkątny



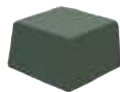
Nóż
Skośny



Nóż
Okrągły



Pudełko do Przechowywania



Pasta
Polerska



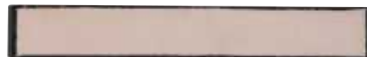
Ściereczkę do
Czyszczenia



10 Bloków z Drewna



Rękawice Ochronne



Skórzany Pas do Ostrzenia



Drewnianą Linijkę

Specyfikacje

Model	CK-01
Materiał	Noży do Rzeźbienia w Drewnie: stal stopowa i drewno bukowe Bloków z Drewna: Drewno Basowe Rękawice Ochronne: Nylon Skórzany Pas do Ostrzenia: Skóra Ściereczkę do Czyszczenia: Poliester
Kolor	Brązowy / Żółty
Rozmiar	6.5 x 16.5 x 23cm / 2.5 x 6.5 x 9in
Ciężar	0.8kg / 1.8lb

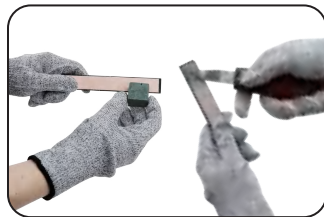
Pierwsze Kroki



1. Upewnij się, że nosisz rękawice odporne na przecięcia



2. Wybierz odpowiedni nóż do rzeźbienia dla swojego projektu



3. Nałóż pastę polerską na szorstką powierzchnię ostrzałka i pocieraj ostrze w tę i z powrotem, aby utrzymać jego ostrość.



4. Rozpocznij swoją przygodę z rzeźbieniem w drewnie



5. Po użyciu wytrzyj nóż do rzeźbienia szmatką



6. Przykryj nóż do rzeźbienia nasadką zabezpieczającą i przechowuj go w pudełku

Uwagi Dotyczące Korzystania z Narzędzi do Rzeźbienia w Drewnie

1. Do ochrony rąk należy używać rękawic.
2. Przechowywać poza zasięgiem dzieci, aby zapobiec przypadkowym skaleczeniom
3. Dzieci powinny używać narzędzia do rzeźbienia wyłącznie pod nadzorem osoby dorosłej.
4. Surowo zabrania się używania noża do porównywania, zabawy, aby uniknąć przypadkowego zranienia innych lub siebie.
5. Nóż należy przechowywać w chłodnym, suchym miejscu, z dala od wilgoci i bezpośredniego światła słonecznego.

Środki Ostrożności Dotyczące Używania Rękawic

1. Rękawice ochronne są przeznaczone wyłącznie do użytku z zestawem narzędzi do rzeźbienia w drewnie i nie mogą być używane poza ich zakresem.
2. Przed użyciem należy dokładnie sprawdzić powierzchnię rękawic pod kątem uszkodzeń, dziur lub oznak starzenia. W przypadku stwierdzenia jakichkolwiek problemów nie należy ich używać.

3. Jeśli rękawice są brudne, należy je delikatnie przetrzeć wodą lub neutralnym detergentem, a następnie spłukać wodą. Podczas czyszczenia należy unikać używania twardych szczotek lub ostrych narzędzi, aby uniknąć uszkodzenia powierzchni rękawic.
4. Wyczyszczone rękawice należy umieścić w wentylowanym, chłodnym i suchym miejscu, aby wyschły naturalnie, unikając bezpośredniego światła słonecznego lub suszenia w wysokiej temperaturze, aby zapobiec starzeniu się i deformacji materiału.

Gwarancja i Obsługa Klienta

W przypadku pytań, wsparcia lub roszczeń gwarancyjnych, skontaktuj się z nami na adres poniżej lub poprzez zamówienie na Amazon. Proszę szczegółowo opisać swój problem, nasz zespół obsługi klienta rozwiąże go dla Ciebie w ciągu 24 godzin.

E-mail: sales@homca.cn

*Proszę pamiętać, że HOMCA może zapewnić obsługę posprzedażową tylko dla produktów zakupionych bezpośrednio w HOMCA. Jeśli zakupiłeś od innego sprzedawcy, skontaktuj się z nim bezpośrednio w sprawie serwisu lub kwestii gwarancyjnych.

Tack för att du köpte HOMCA CK-01 Träsnidverktogsset. Läs denna bruksanvisning noggrant och spara den för framtida bruk. Om du behöver hjälp kan du kontakta vårt supportteam online via e-post.

Innehåll I Paketet



Krokniv



Snidkniv



Detaljkniv



Platt Kniv



Triangulära
Knivar



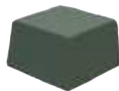
Fasad Kniv



Rund Kniv



Förvaringslåda



Poleringspasta



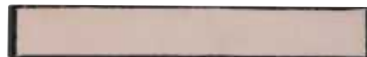
Rengöringsduk



10 Stycken Snidträ



Skärbeständiga
Handskar



Läderstrop för Slipning



Trälinjal

Specifikationer

Modell	CK-01
Material	Snidkniv: Legerat Stål och Bokträ Stycken Snidträ: Basswood Skärsäkra Handskar: Nylon Läderstrop för Slipning: Läder Rengöringsduk: Polyester
Färg	Brun / Gul
Storlek	6.5 x 16.5 x 23cm / 2.5 x 6.5 x 9in
Vikt	0.8kg / 1.8lb

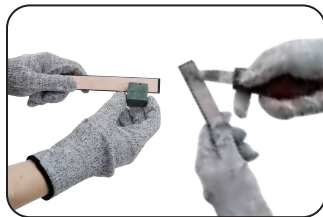
Komma Igång



1. Se till att du använder skärskyddande handskar



2. Välj rätt täljkniv för ditt projekt



3. Applicera polerpasta på den grova ytan på slipskinnet och gnugga bladet fram och tillbaka för att hålla det vasst



4. Börja din resa med träsnideri



5. Torka av täljkniven med en trasa efter användning



6. Täck över täljkniven med säkerhetslocket och förvara den i förvaringslådan

Anvisningar för Användning av Träsnideriverktyg

1. Skydda dina händer med skärskyddande handskar.
2. Förvaras oåtkomligt för barn för att förhindra oavsiktliga repor
3. Barn bör endast använda snidningsverktyg under överinseende av vuxna.
4. Det är strängt förbjudet att använda kniven för att jämföra, leka, för att undvika oavsiktlig skada på andra eller sig själva.
5. Förvara kniven på en sval, torr plats, borta från fukt och direkt solljus.

Försiktighetsåtgärder för Användning av Handskar

1. Dessa skyddshandskar är endast avsedda för användning av träsnideriverktyg och får inte användas utanför ramen för detta.
2. Före användning, kontrollera handskarnas yta noggrant för eventuella skador, hål eller tecken på åldrande, om du hittar några problem, använd dem inte.

3. Om handskarna är smutsiga, torka dem försiktigt med vatten eller neutralt rengöringsmedel och skölj sedan av dem med vatten. Undvik att använda hårda borstar eller vassa verktyg vid rengöring för att undvika att skada handskarnas yta.
4. De rengjorda handskarna ska placeras på en ventilerad, sval och torr plats för att torka naturligt, undvik direkt solljus eller torkning vid hög temperatur för att förhindra att materialet åldras och deformeras.

Garanti och Kundsupport

För frågor, support eller garantianspråk, kontakta oss på adressen nedan eller via din beställning på Amazon. Beskriv ditt problem i detalj, vår kundtjänst kommer att lösa det för dig inom 24 timmar.

E-mail: sales@homca.cn

*Vänligen observera att HOMCA endast kan tillhandahålla eftermarknadsservice för produkter som köpts direkt från HOMCA. Om du har köpt från en annan säljare, vänligen kontakta dem direkt för service- eller garantifrågor.

Dank u voor uw aankoop van de HOMCA CK-01 Houtsnijgereedschap Set . Lees deze gebruiksaanwijzing zorgvuldig door en bewaar hem voor toekomstig gebruik. Als u hulp nodig heeft, neem dan online via e-mail contact op met ons ondersteuningsteam.

Inhoud Van De Verpakking



Houtsnijhaakmes



Houtsnij messen



Detailmes



Plat Mes



Driehoekig Mes



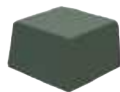
Schuin Mes



Rond Mes



Opbergdoos



Polijstpasta



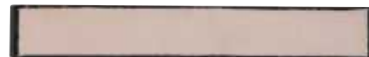
Schoonmaakdoekje



10 Houten Blokken



Snijbestendige
Handschoenen



Leren Riem



Houten Liniaal

Specificaties

Model	CK-01
Materiaal	Snijmes: Gelegeerd Staal en Beukenhout Houten Blokken: Linde Snijbestendige Handschoenen: Nylon Leren Riem: Leer Schoonmaakdoekje: Polyester
Kleur	Bruin / Geel
Grootte	6.5 x 16.5 x 23cm / 2.5 x 6.5 x 9in
Gewicht	0.8kg / 1.8lb

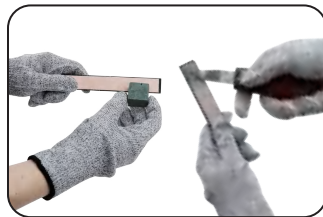
Tips Voor Gebruik



1. Zorg ervoor dat je snijbestendige handschoenen draagt



2. Kies het juiste houtsnij messen voor je project



3. Breng polijstpasta aan op het ruwe oppervlak van de slijphuid en wrijf het mes heen en weer om het scherp te houden



4. Begin je reis als houtsnijder



5. Veeg het vleesmes na gebruik af met een schone doek



6. Dek het snijmes af met de veiligheidsdop en berg het op in de gereedschapskist

Aanwijzingen voor Het Gebruik van Gereedschap voor Houtsnijwerk

1. Bescherm je handen met snijbestendige handschoenen.
2. Buiten bereik van kinderen houden om onbedoelde snijwonden te voorkomen.
3. Kinderen mogen het snijgereedschap alleen onder toezicht van volwassenen gebruiken.
4. Het is ten strengste verboden om het mes te gebruiken om te vergelijken, te spelen, om te voorkomen dat anderen of zichzelf per ongeluk letsel oplopen.
5. Bewaar het mes op een koele en droge plaats, vermijd vocht en direct zonlicht.

Voorzorgsmaatregelen voor Het Gebruik van Handschoenen

1. Deze beschermende handschoenen kunnen alleen worden gebruikt voor gereedschapssets voor houtsnijwerk, niet voor andere plaatsen.
2. Inspecteer het oppervlak van de handschoenen voor gebruik zorgvuldig op beschadigingen, gaten of tekenen van veroudering. Als er problemen worden aangetroffen, gebruik ze dan niet.

3. Als de handschoenen vuil zijn, veeg ze dan voorzichtig af met water of een neutraal schoonmaakmiddel en spoel ze daarna af met water. Gebruik geen harde borstels of scherp gereedschap bij het schoonmaken om het oppervlak van de handschoenen niet te beschadigen.

4. Leg de gereinigde handschoenen op een geventileerde, koele en droge plaats om op natuurlijke wijze te drogen. Vermijd direct zonlicht of drogen bij hoge temperaturen om te voorkomen dat het materiaal verouderd en vervormt.

Garantie & Klantenondersteuning

Neem voor vragen, ondersteuning of garantieclaims contact met ons op via onderstaand adres of via uw bestelling op Amazon. Beschrijf uw probleem in detail, onze klantenservice zal het binnen 24 uur voor u oplossen.

E-mail: sales@homca.cn

*Let op, HOMCA kan alleen service na verkoop bieden voor producten die rechtstreeks bij HOMCA zijn gekocht. Als u bij een andere verkoper hebt gekocht, neem dan rechtstreeks contact met hen op voor service- of garantiekwesaties.

(EN)

▲ Warning Information

Keep away from liquids and extreme heat
Contains a plastic bag, keep out of reach of infants
and children to avoid the risk of suffocation

(ES)

▲ Información de Advertencia

Mantener alejado de líquidos y altas temperaturas
Contiene una bolsa de plástico que debe mantenerse
fuera del alcance de bebés y niños para evitar el
riesgo de asfixia

(DE)

▲ Warnhinweise

Von Flüssigkeiten und hohen Temperaturen fernhalten
Enthält eine Plastiktüte, die außerhalb der Reichweite
von Säuglingen und Kindern aufbewahrt werden sollte,
um Erstickungsgefahr zu vermeiden

(PL)

▲ Informacje Ostrzegawcze

Przechowywać z dala od płynów i wysokich temperatur
Zawiera plastikową torbę, którą należy przechowywać
w miejscu niedostępnym dla niemowląt i dzieci, aby
uniknąć ryzyka uduszenia

(FR)

▲ Informations D'avertissement

Tenir à l'écart des liquides et des températures élevées
Contient un sac en plastique qui doit être tenu hors de
la portée des nourrissons et des enfants pour éviter
tout risque d'étouffement

(SE)

▲ Varning Information

Förvaras åtskilt från vätskor och höga temperaturer
Innehåller en plastpåse som bör förvaras utom räckhåll
för spädbarn och barn för att undvika kvävningsrisk

(IT)

▲ Messaggi di Avviso

Tenere lontano da liquidi e alte temperature
Contiene un sacchetto di plastica che deve essere
tenuto fuori dalla portata di neonati e bambini per
evitare il rischio di soffocamento

(NL)

▲ Waarschuwing Informatie

Verwijderd houden van vloeistoffen en hoge temperaturen
Bevat een plastic zak die buiten het bereik van baby's en
kinderen moet worden gehouden om verstikkingsgevaar
te voorkomen

Product Name	Carving Tool Kit
Brand	HOMCA
Country Origin	China
LOT	240091824
Manufacturer	Shenzhen Linbokai Technology Co.,Ltd.
Address	C1513, Niulanqian Building, Minzhi Street, Longhua District, Shenzhen, Guangdong, China
E-mail	sales@homca.cn
URL	https://www.homcaglobal.com



EU001725968129053Xlqj

SUCCESS COURIER SL

CALLE RIO TORMES NUM.1, PLANTA 1,DERECHA,
OFICINA 3, Fuenlabrada, Madrid, 28947 Spain
successservice2@hotmail.com



Made in China